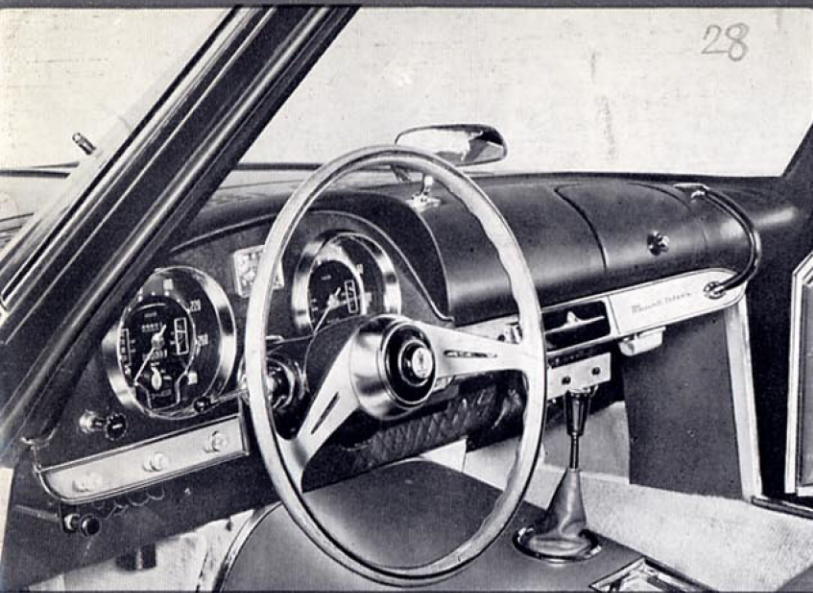




**MASERATI 5000 GT**



posto di guida  
a grande luminosità  
e visibilità

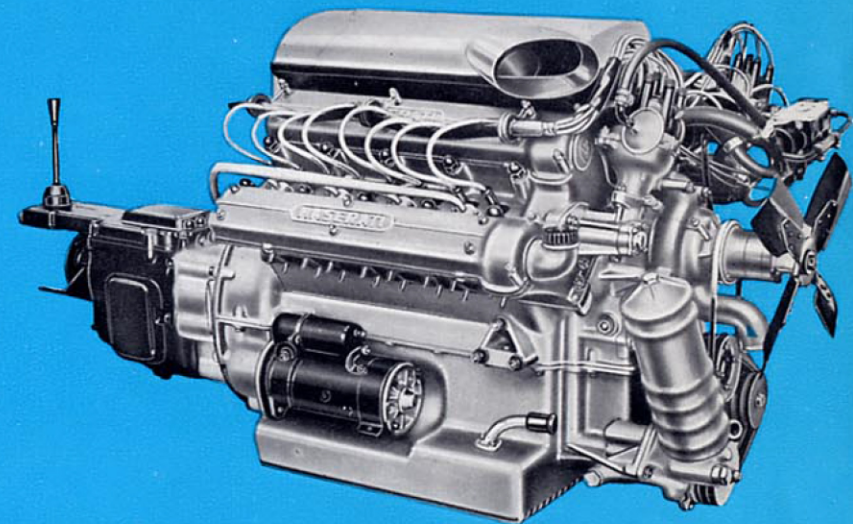
sedili confortevoli  
per quattro passeggeri

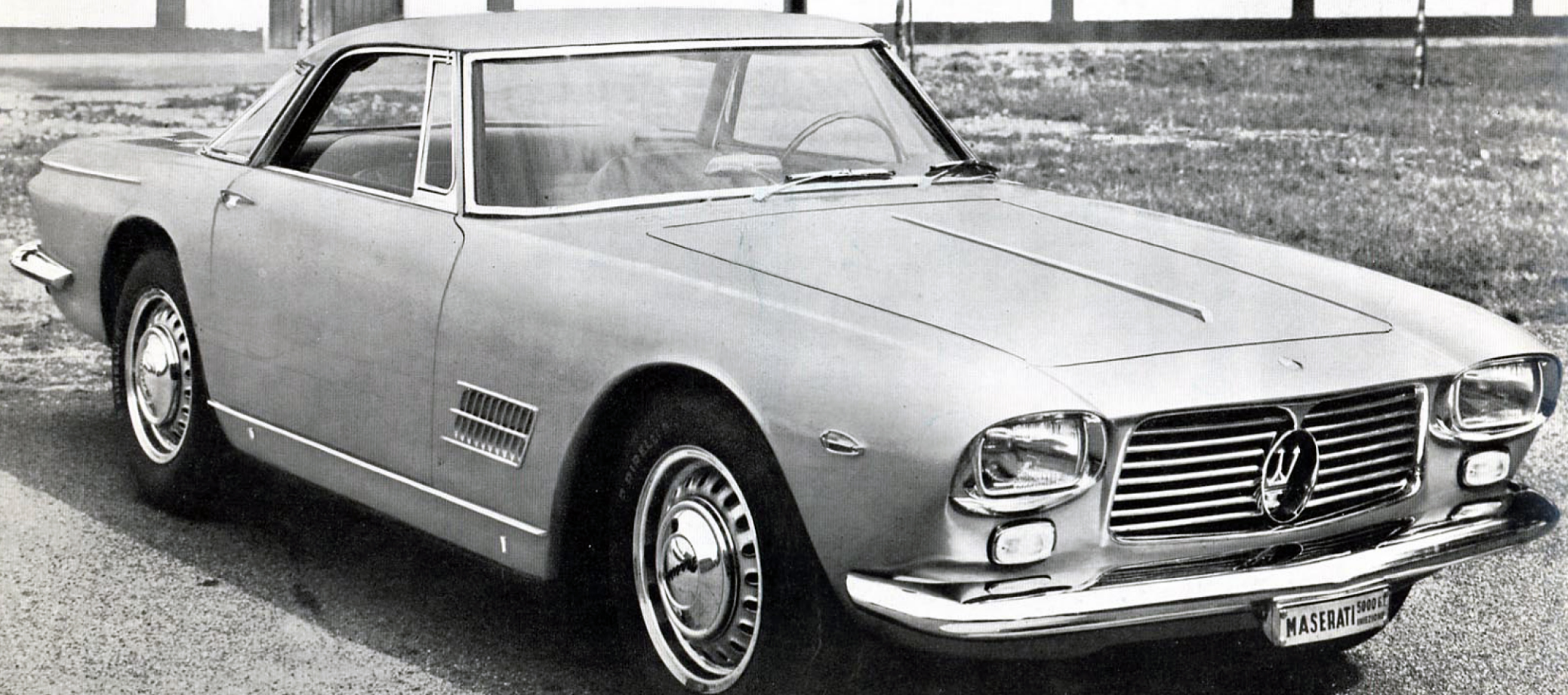


potenza ed elasticità di marcia  
velocità e sicurezza  
bellezza e comodità  
peso e docilità di guida

*dissonanze  
trasformate in armonia  
nella*

*Maserati 5000 G.T.*





## CARATTERISTICHE

### GRAN TURISMO

#### CARROZZERIA: Coupé 2 + 2.

Lunghezza max . . . . .	mm.	4800
Larghezza max . . . . .	mm.	1700
Altezza max . . . . .	mm.	1320

#### MOTORE: 8 cilindri a V.

Alesaggio . . . . .	mm.	94
Corsa . . . . .	mm.	89
Cilindrata totale . . . . .	cc.	4941

Camera di combustione emisferica.

4 alberi a cammes in testa comandati da catena.

Comando diretto delle valvole.

Alimentazione con pompa di iniezione.

Doppia accensione con due spinterogeni.

Raffreddamento ad acqua con pompa centrifuga.

Lubrificazione forzata a filtraggio totale.

Raffreddamento dell'olio di lubrificazione con pompa di circolazione e radiatore.

Potenza . . . . .	HP	325
Regime corrispondente al 1' . . . . .		5500
Rapporto di compressione . . . . .		8,5 : 1

FRIZIONE: Bidisco a secco con parastrappi e comando idraulico.

CAMBIO: Quattro velocità sincronizzate e R.M.

PONTE: Rigido, collegato al telaio con balestre cantilever e puntoni elastici.

TELAIO: Tubolare.

Passo . . . . .	mm.	2600
Carreggiata a terra: anteriore . . . . .	mm.	1390
posteriore . . . . .	mm.	1360

SOSPENSIONI: Anteriore: indipendente con molle elicoidali, barra stabilizzatrice e ammortizzatori telescopici. - Posteriore: a balestre ellittiche, barra stabilizzatrice e ammortizzatori telescopici.

FRENI: A disco - Servocomando a depressione.

SERBATOIO CARBURANTE . . . . . Capacità lt. 100

Consumo norme Cuna . . . . . 18 lt./100 Km.

IMPIANTO RISCALDAMENTO E AEREAZIONE di grande efficienza.

BAULE: di grande capacità . . . . .	mc.	0,45
RUOTE . . . . .	5,00×16	
PNEUMATICI . . . . .	6,50×16	

Velocità massima . . . . . km/h 270

## CARACTÉRISTIQUES

### GRAN TURISMO

#### CARROSSERIE: Coupé 2 + 2.

Longueur max . . . . .	mm.	4800
Largeur max . . . . .	mm.	1700
Hauteur max . . . . .	mm.	1320

#### MOTEUR: 8 cylindres à V.

Alésage . . . . .	mm.	94
Course . . . . .	mm.	89
Cylindrée totale . . . . .	c.c.	4941

Chambre de combustion hémisphérique, 4 arbres à cames en tête entraînés par chaîne triple. Commande directe des soupapes.

Alimentation par pompe d'injection.

Allumage double avec distributeur.

Refroidissement de l'eau avec pompe centrifuge. Lubrification forcée à filtrage total.

Refroidissement de l'huile de lubrification par pompe de circulation et radiateur.

Puissance maxima à 5500 tours . . . . .	HP	325
Rapport de compression . . . . .		8,5 : 1

EMBRAYAGE: A commande hydraulique. A deux disques à sec, avec moyeu élastique.

BOITE DE VITESSE: 4 vitesses synchronisée et marche arrière.

PONT ARRIERE: Fixe, attaché au châssis avec suspension cantilever et traverse élastique.

CHASSIS: Tubulaire.

Empattement . . . . .	mm.	2600
Voie avant . . . . .	mm.	1390
Voie arrière . . . . .	mm.	1360

SUSPENSIONS: Avant: à roues indépendantes avec ressorts hélicoïdaux, barre stabilisatrice et ammortisseurs hydrauliques télescopiques. - Arrière: a ressorts démiéllipt, barre stabilisatrice, ammortisseurs hydrauliques télescopiques.

FREINS: A disque. Servo-frein à dépression.

RESERVOIR D'ESSENCE . . . . . Capacité lt. 100

Consommation étalonée . . . . . 18 lt./100 Km.

CHAUFFAGE ET DEFROSTER: Très efficaces.

COFFRE ARRIERE: Très spacieux . . . . .	mc.	0,45
ROUES . . . . .	5,00×16	
PNEUS . . . . .	6,50×16	

Vitesse maxima . . . . . km/h 270

## SPECIFICATIONS

### GRAN TURISMO

#### BODY: Coupé 2 + 2.

Overall length . . . . .	inches	189
Overall width . . . . .	inches	67
Overall height . . . . .	inches	52

#### ENGINE: Cylinders 8-V.

Bore . . . . .	inches	3,70
Stroke . . . . .	inches	3,50
Cubic capacity . . . . .	c.in	301,5

Hemispherical combustion chambers.

4 over-head chain driven camshafts.

Direct valve gear.

Fuel-feed with injection pump.

Twin ignition system.

Cooling system with radiator and centrifugal water pump.

Forced lubrication - total draining.

Oil cooling with circulating pump and radiator.

B.H.P. . . . . 325 at 5500 R.P.M.

Compression ratio . . . . . 8,5 : 1

CLUTCH: Twin dry plate with flexible coupling and hydraulic drive.

GEAR-BOX: Four synchronized speed and reverse.

REAR AXLE: Two cantilever springs and radius rods.

CHASSIS: Tubular construction.

Wheel base . . . . . inches 102,3

Ground level track: front . . . . . inches 54,7

rear . . . . . inches 53,5

SUSPENSION: Front: independent, coil springs stabilizing bar and telescopic dampers. - Rear: elliptic springs, stabilizing bar and telescopic dampers.

BRAKES: Disk with servo unit.

FUEL TANK . . . . . Capacity gallons 29

Normal fuel consumption . . . . . 15,6 m.p.g.

PLANT: Heater and defroster included.

LARGE LUGGAGE COMPARTMENT . . . . . cubic feet 16

WHEELS . . . . . 5,00×16

TIRES . . . . . 6,50×16

Maximum speed . . . . . M.P.H. 168

## TECHNISCHE ANGABEN

### GRAN TURISMO

#### KAROSSERIE: Kupee 2 + 2.

GröÙte Länge . . . . .	mm.	4800
GröÙte Breite . . . . .	mm.	1700
GröÙte Höhe . . . . .	mm.	1320

#### MOTORDATEN: Zylinderzahl 8-V.

Bohrung . . . . .	mm.	94
Hub . . . . .	mm.	89
Zylinder - Inhalt . . . . .	c.c.	4941

Halbkugelförmiger Verbrennungsraum, 4 obenliegende Nockenwellen.

Direkt Ventiltrieb.

Kraftstoffzufuhr durch Einspritzpumpe.

Doppel Zündung mit Verteiler.

Forcierte Schmierung mit totaler Filtrierung.

Wasserkühlung mit Zentrifugalpumpe.

Ölkühlung durch Umlaufpumpe und Kühler.

Höchstleistung bei 5500 Umdr/Min . . . . . PS 325

Verdichtungsgrad . . . . . 8,5 : 1

KUPPLUNG: Zweischeibentrockenkupplung mit hydraulischen Antrieb.

GETRIEBE: Normales vier-Gang Getriebe, sperr-synchronisiert, 1 Rückwärtsgang.

HINTERACHSE: Starrachse mit Halbelliptischblattfedern und elastischen längsgehenden Stützen.

FAHRGESTELL: Stahlrohrrahmen.

Radstand . . . . . mm. 2600

Spurweite (vorn) . . . . . mm. 1390

Spurweite (hinten) . . . . . mm. 1360

FEDERUNG UND AUFHÄNGUNG: Vorne Einzelradaufhängung mit Trapez - Dreieckquerlenkern und Schrauben-Federn. Vorne und hinten Drehstabfedern und hydr. Teleskop-Stossdämpfern.

BREMSEN: Scheibe mit Vakuum-Hilfsbremse.

BENZINTANKINHALT . . . . . Lt. 100

Kraftstoffnormverbrauch . . . . . 18 l./100 Km.

HEIZUNG UND KÜHLUNG: von grosser Leistung.

KOFFER: sehr gross . . . . . mc. 0,45

RÄDER . . . . . 5,00×16

REIFEN . . . . . 6,50×16

Höchstgeschwindigkeit . . . . . 270 km/std